

Oogstkaarten SGM

Oogsten@ns.nl

versie augustus 2019



De trein: SGM

SGM staat voor stadsgewestelijk materieel. Dit type trein rijdt sinds 1978 door Nederland als sprinter. In 2005 is NS begonnen met het moderniseren van deze trein. Vanaf januari 2020 wordt deze trein aan de dienstregeling onttrokken.

Dan is 't mooi geweest!

Waarom oogsten?

Na ruim 40 jaar wil NS de SGM zo duurzaam en circulair mogelijk ontmantelen. Dit doen we door alle treinonderdelen zorgvuldig te demonteren; 'Oogsten'. Op deze manier ontstaan nieuwe grondstoffen die ingezet kunnen worden voor nieuwe producten. Zo blijven de materialen in de kringloop en voorkomen we 11,3 miljoen kg afval.

Wanneer?

De SGM treinen worden in batches geoogst. Volgens de huidige inzichten stromen de eerste rijtuigen vanaf begin 2020 uit.

Waar?

Waar de SGM treinen uiteindelijk precies geoogst gaan worden is nog niet duidelijk. Dit is afhankelijk van de beschikbare capaciteit van onze werkplaatsen en treinmonteurs.

Status Materialen

Alle materialen & onderdelen die uit de SGM trein komen zijn gebruikt en ongereinigd. Een deel van de onderdelen is gemiddeld 40 jaar oud, het andere deel is gemiddeld 12 jaar oud.

Kosten

Alleen de noodzakelijk te maken kosten voor het verkrijgen van de onderdelen, zoals demontage en logistiek, worden doorberekend aan de kopers. Per item is daarom een minimum stuksprijs en minimum aantal bepaald. Op die manier kunnen wij een financieel duurzame bedrijfsvoering borgen.

Feiten & cijfers

De SGM heeft sinds introductie ruim 7,8 miljoen km door Nederland afgelegd, en ruim 46,9 miljoen reizigers vervoerd.

Na de modernisering in 2005, heeft de SGM ruim 2,2 miljoen km afgelegd door Nederland, en ruim 13,8 miljoen reizigers vervoerd.

Totaal overzicht onderdelen SGM

Onderdelen	Aantallen
Prullenbak 5 liter	1897
Prullenbak 3 liter	2430
Zijwand	6294
Kapstokhaak	6348
Vloer	9545 m ²
Tafel groot	1897
Tafel klein	2430
Ramen die te openen zijn	2136
Ramen die niet te openen zijn	4158
Ramen klein	174
1e klas bank	1386
2e klas bank	4848
Klapstoel	4416
Plafond	3984
Bagagerek	2076
Instaptrede	1366
Schuifdeur	288
Verlichtingskap	2598
Glazen tussenschot	3816
Deuren	1386
Deurstang	2772
Steunstang	1153
Luidspreker type1	2538
Luidspreker type2	174
Display intern	1908
Display extern	348
Gebogen voorruit	348
Gebogen spiegel	47
Deurbedieningspaneel	1376
Handrem	1329
Koplamp	348

Eerste tranche overzicht onderdelen SGM

Onderdelen	Aantallen
Prullenbak 5 liter	253
Prullenbak 3 liter	384
Zijwand	922
Kapstokhaak	908
Vloer	1335
Tafel groot	m ²
Tafel klein	253
Ramen die te openen zijn	384
Ramen die niet te openen zijn	310
Ramen klein	612
1e klas bank	12
2e klas bank	204
Klapstoel	696
Plafond	639
Bagagerek	582
Instaptrede	288
Schuifdeur	184
Verlichtingskap	38
Glazen tussenschot	378
Deuren	588
Deurstang	204
Steunstang	408
Luidspreker type 1	168
Luidspreker type 2	356
Display intern	30
Display extern	294
Gebogen voorruit	60
Gebogen spiegel	60
Deurbedieningspaneel	0
Handrem	194
Koplamp	190
	60

Oogstkaart SGM

Prullenbak 5 liter

Een prullenbak afkomstig uit de SGM-treinserie van NS.



Specificaties

Materiaal: Aluminium
Lengte: 256 mm
Breedte: 153 mm
Hoogte: 361 mm
Volume: 5 liter

Beschikbaarheid

Totale aantal: 1897
Eerste tranche: 253
Frequentie: Per tranche
Minimum aantal: 100 stuks
Locatie: n.t.b.

Deze prullenbak is ook verkrijgbaar met het bijpassende tafeltje



Oogstkaart SGM

Prullenbak 3 liter

Een prullenbak afkomstig uit de SGM-treinserie van NS.



Specificaties

Materiaal: Aluminium
Lengte: 182 mm
Breedte: 129 mm
Hoogte: 319 mm
Volume: 3 liter



Beschikbaarheid

Totale aantal: 2430
Eerste tranche: 384
Frequentie: Per tranche
Minimum aanschaf: vanaf 100
Locatie: n.t.b.
Deze prullenbak is ook verkrijgbaar met het bijpassende tafeltje



Oogstkaart SGM

Zijwand

Een zijwand afkomstig uit de SGM-treinserie van NS.



Specificaties

Materiaal: Glasvezel
Lengte: 1607 mm
Breedte: 700 mm
Hoogte: 40 mm



Beschikbaarheid

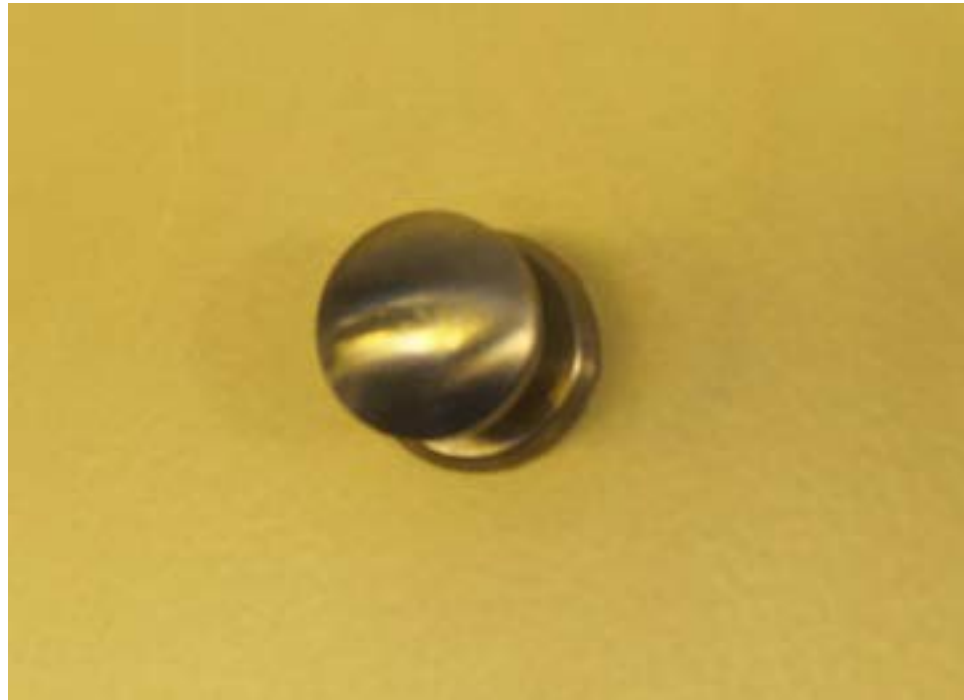
Totale aantal: 6294
Eerste tranche: 922
Frequentie: Per tranche
Minimum aanschaf: vanaf 100
Locatie: n.t.b.



Oogstkaart SGM

Kapstokhaak

Een kapstokhaak afkomstig uit de SGM-treinserie van NS.



Specificaties

Materiaal: Aluminium
Diameter: 22 mm
Hoogte: 20 mm

Beschikbaarheid

Totale aantal: 6348
Eerste tranche: 908
Frequentie: Per tranche
Minimum aanschaf: 200 stuks
Locatie: n.t.b.



Oogstkaart SGM

Vloer

Een vloerplaat afkomstig uit de SGM-treinserie van NS.

Deze platen hebben een dikke demplaag en zijn zwaar akoestisch.



Specificaties

Materiaal: Plywood + Baryfol +
PUR-LIM 1849 + Harder
Fossthan 1821
Dikte: 20 mm
Platen komen in verschillende maten uit de trein, de grootste maat is 2000 x 15000 mm.

Beschikbaarheid

Totale aantal: 9545 m²
Eerste tranche: 1335 m²
Frequentie: Per tranche
Minimum aanschaf: 200 m²
Locatie: n.t.b.

Bevestigingsporen van de stoelen zijn zichtbaar, dit zijn schroefgaten en een aluminium plaatje



Oogstkaart SGM

Tafel groot

Een tafel afkomstig uit de SGM-treinserie van NS.



Specificaties

Materiaal: HPL
Lengte: 448 mm
Breedte: 234 mm
Hoogte: 12 mm

Beschikbaarheid

Totale aantal: 1897
Eerste tranche: 253
Frequentie: Per tranche
Minimum aanschaf: 100 stuks
Locatie: n.t.b.



Oogstkaart SGM

Tafel klein

Een tafel afkomstig uit de SGM-treinserie van NS.



Specificaties

Materiaal: HPL
Lengte: 220 mm
Breedte: 131 mm
Hoogte: 18 mm

Beschikbaarheid

Totale aantal: 2430
Eerste tranche: 384
Frequentie: Per tranche
Minimum aanschaf: 100 stuks
Locatie: n.t.b.



Oogstkaart SGM

Ramen die te openen zijn

Een raam die open kan afkomstig uit de SGM-treinserie van NS.



Ramen die niet te openen zijn

Een raam afkomstig uit de SGM-treinserie van NS.



Specificaties

Materiaal: 6 mm binnen ESG gehard helder glas
6mm buiten ESG-Parsol-Special TFA gehard

Lengte: 1260 mm
Hoogte: 585 mm
Dikte: 18 mm



Specificaties

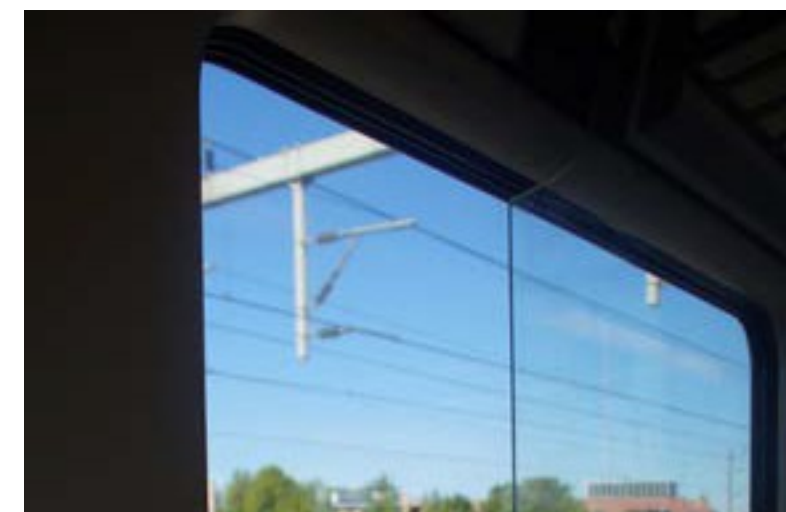
Materiaal: 6 mm binnen ESG gehard helder glas/6mm buiten ESG-Parsol-Special TFA gehard

Lengte: 1260 mm
Hoogte: 585 mm
Dikte: 18 mm



Beschikbaarheid

Totale aantal: 2136
Eerste tranche: 310
Frequentie: Per tranche
Minimum aanschaf: vanaf 100
Locatie: n.t.b.



Beschikbaarheid

Totale aantal: 4158
Eerste tranche: 612
Frequentie: Per tranche
Minimum aanschaf: vanaf 100
Locatie: n.t.b.



Oogstkaart SGM

Ramen klein

Een klein raam afkomstig uit de SGM-treinserie van NS.



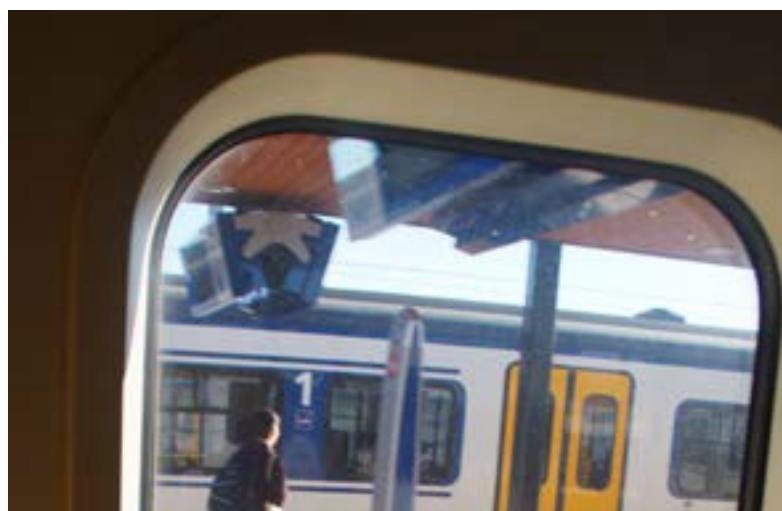
Specificaties

Materiaal: 6 mm binnen ESG gehard helder glas/6mm buiten ESG-Parsol-Special TFA gehard

Lengte: 608 mm
Hoogte: 908 mm
Dikte: 18 mm

Beschikbaarheid

Totale aantal: 174
Eerste tranche: 12
Frequentie: Per tranche
Minimum aanschaf: vanaf 12
Locatie: n.t.b.



Oogstkaart SGM

1e klas bank

Een 1e klas bank afkomstig uit de SGM-treinserie van NS.



Specificaties

Materiaal: Stof, aluminium, schuim + houten armleuning

Lengte: 1020 mm
Diepte: 635 mm
Hoogte: 1226 mm
Hoogte zitvlak: 451 mm

Beschikbaarheid

Totale aantal: 1386
Eerste tranche: 204
Frequentie: Per tranche
Minimum aanschaf: vanaf 100
Locatie: n.t.b.



Oogstkaart SGM

2e klas bank

Een 2e klas bank afkomstig uit de SGM-treinserie van NS.



Specificaties

Materiaal: Stof, aluminium, schuim
+ houten armleuning
Lengte: 1000 mm
Diepte: 585 mm
Hoogte: 1210 mm
Hoogte zitvlak: 460 mm

Beschikbaarheid

Totale aantal: 4848
Eerste tranche: 696
Frequentie: Per tranche
Minimum: vanaf 200 stuks
Locatie: n.t.b.



Oogstkaart SGM

Klapstoel

Een klapstoel afkomstig uit de SGM-treinserie van NS.

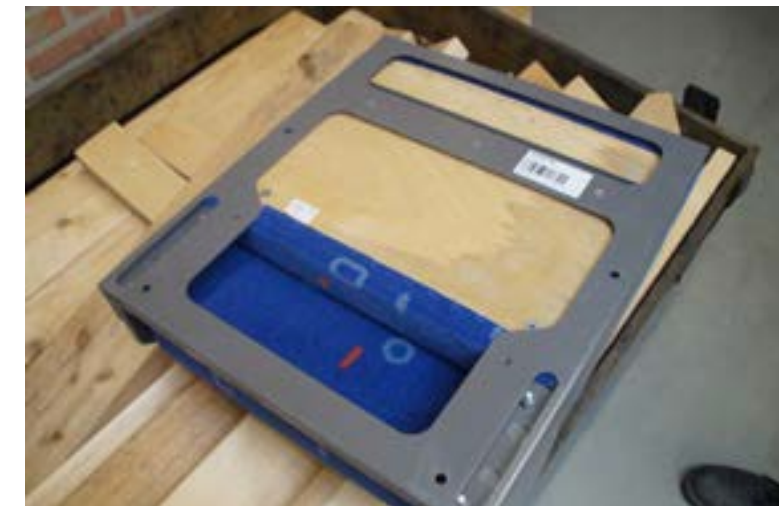


Specificaties

Materiaal: Stof, aluminium,
schuim Lengte: 440 mm
Breedte: 478 mm
Hoogte: 499,5 mm

Beschikbaarheid

Totale aantal: 4416
Eerste tranche: 639
Frequentie: Per tranche
Minimum: vanaf 200 stuks
Locatie: n.t.b.



Oogstkaart SGM

Plafond

Een plafondplaat afkomstig uit de SGM-treinserie van NS.



Specificaties

Materiaal: HPL + aluminium strips
Lengte: 1022 mm
Breedte: 873 mm
Hoogte: 47,9 mm

Beschikbaarheid

Totale aantal: 3984
Eerste tranche: 582
Frequentie: Per tranche
Minimum: vanaf 100 stuks
Locatie: n.t.b.



Oogstkaart SGM

Bagagerek

Een bagagerek afkomstig uit de SGM-treinserie van NS.



Specificaties

Materiaal: Aluminium
Lengte: 1600 mm
Breedte: 370 mm
Hoogte: 40 mm

Beschikbaarheid

Totale aantal: 2076
Eerste tranche: 288
Frequentie: Per tranche
Minimum: vanaf 100 stuks
Locatie: n.t.b.



Oogstkaart SGM

Instaptrede

Een instaptrede afkomstig uit de SGM-treinserie van NS.



Specificaties

Materiaal: Hout + vamelglas + aluminium strip

Lengte: 1383 mm
Breedte: 221 of 193 mm
Dikte: 30 mm

Beschikbaarheid

Totale aantal: 1366
Eerste tranche: 184
Frequentie: Per tranche
Minimum aanschaf: 90 stuks
Locatie: n.t.b.



Oogstkaart SGM

Schuifdeur

Een schuifdeur afkomstig uit de SGM-treinserie van NS.



Specificaties

Materiaal: Aluminium, hout, rubber, glas

Lengte: 1927,5 mm
Breedte: 698 mm
Dikte: 25 mm

Beschikbaarheid

Totale aantal: 288
Eerste tranche: 38
Frequentie: Per tranche
Minimum aanschaf: 20 stuks
Locatie: n.t.b.



Oogstkaart SGM

Verlichtingskap

Een verlichting- skap afkomstig uit de SGM-treinserie van NS.



Specificaties

Materiaal: NudacPET + ABS-PC +
Silicon flame proofed

Lengte: 1022 mm
Breedte: 408,6 mm
Dikte: 40 mm

Beschikbaarheid

Totale aantal: 2598
Eerste tranche: 378
Frequentie: Per tranche
Minimum aanschaf: 100 stuks
Locatie: n.t.b.

Oogstkaart SGM

Glazen tussenschot

Een tussenschot afkomstig uit de SGM-treinserie van NS.



Specificaties

Materiaal: Laminated, tempered
safety glass EN12600
C1

Lengte: 1326 mm
Breedte: 1066,5 mm
Dikte: 8 mm

Beschikbaarheid

Totale aantal: 3816
Eerste tranche: 588
Frequentie: Per tranche
Minimum aanschaf: 200 stuks
Locatie: n.t.b.



Oogstkaart SGM

Deur

Een deur afkomstig uit de SGM-treinserie van NS.

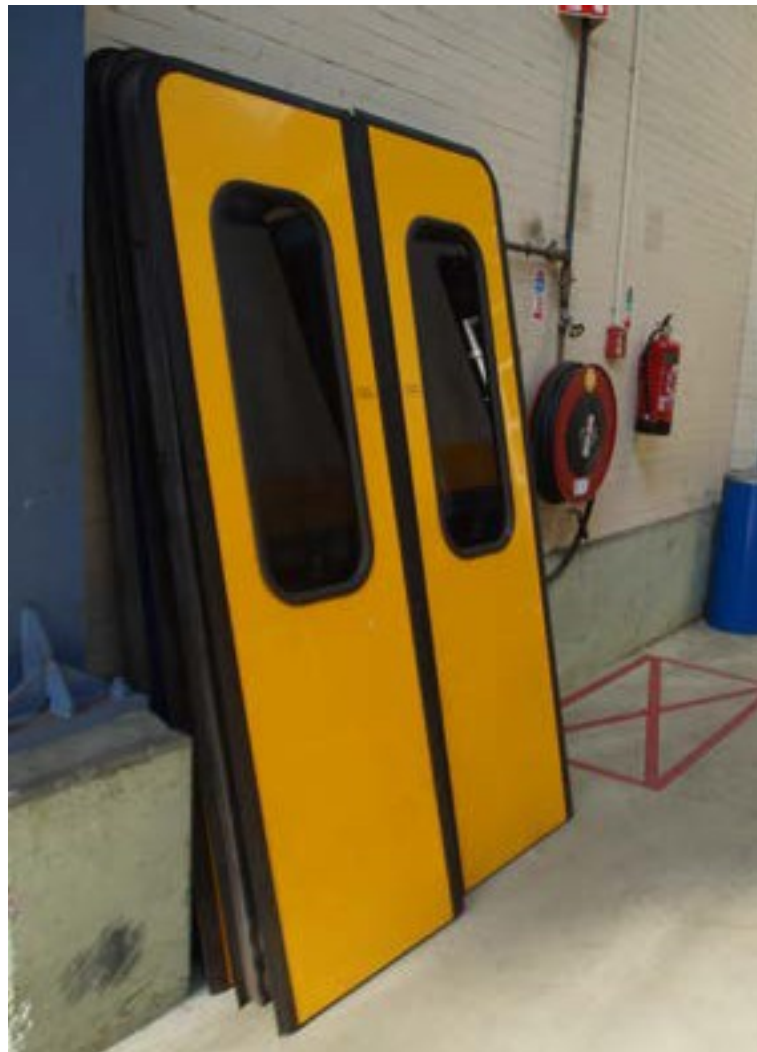


Specificaties

Materiaal: Staal, rubber, glas
Lengte: 2066,5 mm
Breedte: 2 x 705 mm
Dikte: 39mm

Beschikbaarheid

Totale aantal: 1386
Eerste tranche: 204
Frequentie: Per tranche
Minimum: vanaf 50
Locatie: n.t.b.



Oogstkaart SGM

Deurstang

Een stang afkomstig uit de SGM-treinserie van NS.



Specificaties

Materiaal: X5CrNi 18,9
Diameter: 45 mm
Lengte: 2038 mm

Beschikbaarheid

Totale aantal: 2772
Eerste tranche: 408
Frequentie: Per tranche
Minimum: vanaf 100 stuks
Locatie: n.t.b.



Oogstkaart SGM

Steunstang

Een stang afkomstig uit de SGM-treinserie van NS.



Specificaties

Materiaal: AISI 316
Diameter: 42,6 mm
Lengte: 2106 mm

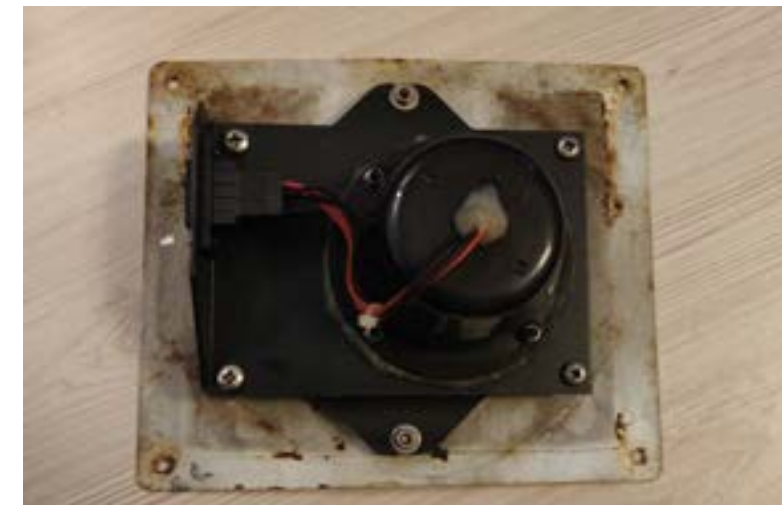
Beschikbaarheid

Totale aantal: 1153
Eerste tranche: 168
Frequentie: Per tranche
Minimum: 80 stuks
Locatie: n.t.b.

Oogstkaart SGM

Luidspreker type 1

Een luidspreker afkomstig uit de SGM-treinserie van NS.



Specificaties

Materiaal: Staal, plastic.
Lengte: 215 mm
Breedte: 170,2 mm
Diepte: 100 mm



Beschikbaarheid

Totale aantal: 2538
Eerste tranche: 356
Frequentie: Per tranche
Minimum: 100 stuks
Locatie: n.t.b.

Oogstkaart SGM

Luidspreker
type 2

Een display
afkomstig uit de
SGM-treinserie
van NS.



Specificaties

Materiaal: Staal, kunststof

Lengte: 97,5 mm
Breedte: 75,85 mm
Diepte: 90 mm

Beschikbaarheid

Totale aantal: 174
Eerste tranche: 30
Frequentie: Per tranche
Minimum: 30 stuks
Locatie: n.t.b.



Display intern

Een display
afkomstig uit de
SGM-treinserie
van NS.

Oogstkaart SGM



Specificaties

Materiaal: Aluminium, PC, RVS

Lengte: 707 mm
Breedte: 121 mm
Diepte: 60 mm

Display: 80 x 640 mm

Beschikbaarheid

Totale aantal: 1908
Eerste tranche: 294
Frequentie: Per tranche
Minimum: 100 stuks
Locatie: n.t.b.



Oogstkaart SGM

Display extern

Een display afkomstig uit de SGM-treinserie van NS.



Specificaties

Materiaal: Aluminium, PC, RVS
Lengte: 1002 mm
Breedte: 206 mm
Diepte: 66,5 mm

Display: 160,7 x 948 mm

Beschikbaarheid

Totale aantal: 348
Eerste tranche: 60
Frequentie: Per tranche
Minimum: 60 stuks
Locatie: n.t.b.

Collector Items

Gebogen voorruit

Totale aantal: 348
Eerste tranche: 60
Frequentie: Per tranche
Minimum: vanaf 60 stuks
Locatie: n.t.b.



Gebogen spiegel

Totale aantal: 47
Eerste tranche: 0
Frequentie: Per tranche
Minimum: 0
Locatie: n.t.b.



Collector Items



Deurbedienings-
paneel

Totale aantal: 1376
Eerste tranche: 194
Frequentie: Per tranche
Minimum: 50 stuks
Locatie: n.t.b.

Collector Items



Koplamp

Totale aantal: 348
Eerste tranche: 60
Frequentie: Per tranche
Minimum: 20 stuks
Locatie: n.t.b.

Casing + Lamp:
Lengte: 546 mm
Breedte: 335 mm
Diepte: 180 mm

Lamp:
Diameter: 215 mm
Diepte: 100 mm



Handrem

Totale aantal: 1329
Eerste tranche: 190
Frequentie: Per tranche
Minimum: 50 stuks
Locatie: n.t.b.

Vragen?

Mail deze gerust naar oogsten@ns.nl

NS behoudt zich het recht voor om de getoonde aantallen en producten aan te passen en de locatie en het moment van beschikbaar komen, aan te passen naar nieuwe inzichten.

