

# Het testlab voor fietsinnovaties

NS Fiets  
InnovatieLab



# Fiets InnovatieLab test innovaties

In de steeds drukker wordende binnensteden wint de fiets steeds meer aan terrein. Bij treinreizigers in Nederland is de fiets zelfs het belangrijkste vervoersmiddel. Ruim 44% van de reizigers komt op de fiets naar het station. En dit aantal groeit op diverse locaties al naar 50-60%. Ook het aantal OV-fietsritten voor het laatste stukje van de reis groeit ieder jaar. Vorig jaar werd het record van ruim 5 miljoen OV-fietsritten bereikt.

Om deze groei te ondersteunen en te versnellen wil NS fietsen van en naar het station steeds makkelijker maken. Door goed samen te werken met partners als ProRail, gemeenten en leveranciers. En door te innoveren. Daarover zijn ook afspraken gemaakt in het Bestuursakkoord Fietsparkeren.

De innovaties moeten ook getest worden. Dat doen we eerst in een testomgeving en daarna live in de fietsenstallingen met onze reizigers in het Fiets InnovatieLab.

In deze infographic laten we zien aan welke innovaties we werken, waarom we deze onder de noemer Fiets InnovatieLab testen, wanneer deze testen in fietsenstallingen plaatsvinden en hoe dit past binnen het Bestuursakkoord Fietsparkeren.

## De innovaties:

### 1 Nieuwe in- en uitcheckzone

De propositie van de 1<sup>e</sup> 24 uur gratis stalling levert veel nieuwe fietsenstallers op. Soms is het dus druk in een stalling. Naar binnen gaan, gaat snel. Even scannen bij een incheckpunt en door. Bij het verlaten van de stalling checkt een medewerker hoelang een fiets er stond. Dat kost tijd, want als een fiets langer dan 24 uur in de stalling staat, moet er betaald worden. In de grote fietsenstallingen bestaat dan het risico op filevorming en medewerkers zijn door het 'betaaloponhoud' even niet beschikbaar om service te verlenen. NS is daarom op zoek naar een eenvoudiger manier om bij de grotere stallingen uit te

checken. Daarvoor is de nieuwe in- en uitcheck zone ontwikkeld: je checkt in- en uit met je OV-chipkaart bij een poort of bij in- en uitcheck zuilen. Je stallingverbruik wordt automatisch van je rekening afgeschreven of je betaalt contactloos met je pinpas. Stallers wordt nog extra snelheid en gemak geboden door de mogelijkheid om een tag (chip) op de fiets te plaatsen waarmee het in- en uitchecken automatisch gebeurt. De eerste bevindingen van twee pilotlocaties zijn positief. Er wordt nog verder getest in de knoepstalling in Utrecht.

### 2 Slim OV-fiets slot

Om in de grote vraag naar OV-fietsen te voorzien heeft NS Stations in de afgelopen 2 jaar meer dan 12.000 OV-fietsen bij besteld. In 2020 zullen er circa 23.500 OV-fietsen beschikbaar komen. De grote uitdaging voor NS Stations is om ruimte te vinden voor deze nieuwe OV-fietsen in fietsenstallingen of andere locaties. We vragen onze partners om ons daarbij te helpen. Daarnaast moet het verhuurproces van OV-fiets verbeterd worden om zulke grote aantallen fietsen en ritten goed beheersbaar te houden.

Verder werkt NS ook aan de ontwikkeling van een nieuw OV-fiets uitgiftepunt voor onbemenste locaties. Om daar ook het slimme slot te kunnen gebruiken en om voor de klant overal eenzelfde wijze van uitgifte te bieden. Wel zo makkelijk en duidelijk. Het slimme OV-fiets slot is op station Apeldoorn beproefd. De eerste bevindingen zijn positief. We bekijken nu hoe we verder gaan met de uitrol van het slimme slot.

## HOE WERKT HET SLIMME SLOT?

Een OV-fiets huren wordt straks makkelijker dan ooit!

- > Loop naar een fiets in de stalling en houd je OV-chipkaart tegen het slimme slot.
- > Het slot springt open wanneer je een abonnement hebt en de fiets in orde is.
- > De OV-chipkaart is vanaf dat moment je fietssleutel tijdens de rit die je maakt.
- > En op het moment dat je hem weer op een OV-fiets locatie brengt en op slot zet ben je helemaal klaar.
- > Dit alles doen we met dezelfde gegevens waar we eerder ook al mee werkten. We houden niet bij waar je hebt gefietst en dat hoeven we ook niet te weten.



### 3 Pilot met ProRail voor lichtafwijkende fietsen

Ongeveer een vijfde van de reizigers stalt een fiets met bijvoorbeeld een kratje, een rek of een kinderzitje in de fietsenstalling van het station. Deze lichtafwijkende fietsen passen niet goed in de standaard fietsenrekken op het station. Als reizigers deze fietsen in het rek zetten kan vaak de plek naast, boven of tegenover de lichtafwijkende fiets niet gebruikt worden. Op dit moment worden er in de stalling vaak lege vlakken voor de lichtafwijkende fietsen vrij gehouden. Een optie die veel ruimte in beslag neemt. Daarom doet ProRail in samenwerking met NS dit jaar een pilot met speciale fietsrekken voor licht afwijkende fietsen. Om te kijken of deze rekken een oplossing bieden en welk rek daarvoor het meest geschikt is.

## ProRail

### 4 Pilot met zakelijke e-bike

Op 22 juli 2019 ging op station Amsterdam Zuid in fietsenstalling Strawinskyalaan de pilot van start met het aanbieden van een zakelijke e-bike. NS en Next Urban Mobiliy beproeven tot half 2020 deze e-bike voor zakelijk gebruik. De pilot is inmiddels opengesteld voor alle zakelijk gebruikers, waarbij de 35 e-bikes te reserveren zijn via de mobiele app van Next Urban Mobility. De fietsen zijn herkenbaar aan de gezamenlijke Huub en NS sticker. De kosten voor het gebruik van de e-bike zakelijk zijn €8,00 per 24 uur. De fiets is een succesvolle, duurzame en gezonde schakel in de reis van deur tot deur. NS en Next Urban Mobility zien de vraag naar de e-bike enorm toenemen: de e-bike fietst makkelijker en met de e-bike kunnen grotere afstanden worden afgelegd. NS en Next Urban Mobility onderzoeken met de pilot of het zakelijk gebruik van de fiets van en naar het station verder gestimuleerd kan worden met de e-bike. Bijvoorbeeld doordat zakelijke gebruikers de e-bike als laatste deel van hun reis gebruiken of gedurende dag gebruiken om naar afspraken bij andere kantoren te fietsen.

#### Pilot met e-bike

Station Amsterdam Zuid  
Van start gegaan in juli 2019.

#### Slim OV-fiets slot

Pilot is afgerond.  
Reizigers beoordelen het slimme slot gemiddeld met een 8,2.  
Er wordt nu onderzocht het slimme slot kan worden uitgerold in heel Nederland.

#### Pilot met fietsenrek voor licht afwijkende fietsen

Loopt op locaties Zwolle, Zutphen, Deventer en Utrecht Terwijde.  
Loopt tot half 2020.

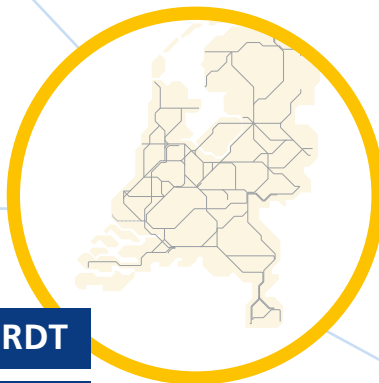
#### Nieuwe in- en uitcheckzone

Pilots in Breda Belcrum en Harderwijk zijn afgerond. Bevindingen zijn positief. Pilot loopt nog in de Knoopstalling in Utrecht.

WAAR EN

WANNEER WORDT

ER GETEST



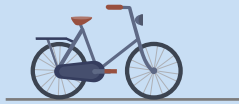
## Waarom een NS Fiets InnovatieLab?

Innoveren bestaat uit verschillende fasen. Van verzinnen van goede ideeën tot het daadwerkelijk invoeren. Een van de fasen bestaat uit het testen van het product of proces in de praktijk. Nadat natuurlijk al uitgebreid is getest in een testomgeving en met betrokken stakeholders is afgestemd. De komende maanden test NS Stations de verschillende innovaties samen met reizigers in de dagelijkse praktijk in de fietsenstallingen. Dat doen we onder de noemer NS Fiets InnovatieLab. Daarmee willen we aangeven dat we de nieuwe producten zoals het

slimme OV-fiets slot uitproberen. We informeren u als belangrijke relatie daar graag over. Onder andere met deze factsheet. We gaan testen of het in de praktijk net zo goed werkt als wij op de tekentafel bedacht hadden en in de testomgeving getest hadden. Daarbij zullen zaken goed gaan maar kan er ook iets minder goed werken dan gehoopt. Daarom noemen we het een NS Fiets InnovatieLab: we gaan samen met reizigers testen, experimenteren en verder verbeteren. Om zo samen tot de beste uitvoering te komen.

NS Fiets  
InnovatieLab





## Fietsparkeer facts

- > NS Stations werkt met haar partners aan het **versneld** invoeren van de 1<sup>e</sup> 24 uur gratis propositie op alle bewaakte locaties. Inmiddels kunnen gebruikers hun fiets in 68 stallingen de 1<sup>e</sup> 24 uur gratis stallen.
- > In de bemenste bewaakte stallingen stalt de reiziger elke 1<sup>e</sup> 24 uur gratis, is er OV-fiets, waar mogelijk een reparatieservice en zijn er digitale borden waarop de reiziger ziet waar er nog plek is.
- > Reizigers geven **een dikke 8** voor de stallingen met de "1<sup>e</sup> 24 uur gratis"-propositie.
- > Er zijn nu **20 bemenste fietsenstallingen** met de "1<sup>e</sup> 24 uur gratis"-propositie en **48 zelfservice fietsenstallingen** met de "1<sup>e</sup> 24 uur gratis"-propositie.
- > Bij stations zijn er circa **490.000 fietsparkeerplaatsen** waarvan meer dan 150.000 bewaakte fietsparkeerplekken.
- > **Ruim 12.000 fietskluizen.**
- > **Reizigers zijn meer tevreden dan ooit** over de fietsenstallingen. In 2019 gaf bijna 89% van de reizigers een 7 of hoger aan de zelfservice fietsenstalling. En 94,9% van de reizigers gaf een 7 of hoger voor de bemenste fietsenstallingen.



## OV-Fiets facts

- > OV-fiets is de makkelijke **deelfiets** voor het laatste stukje van de reis.
- > De ritprijs van een OV-fiets bedraagt **€ 3,85 per 24 uur**, dit tarief geldt tot een huur periode van 72 uur.
- > De OV-fiets is op bijna **300 locaties** te huur.
- > In de **NS-app** kan de reiziger checken of, en **hoeveel OV-fietsen beschikbaar** zijn op het station van keuze.
- > Er zijn **23.500 OV-fietsen** in Nederland.
- > Er zijn meer dan **950.000 abonnees**.
- > Bijna 70 procent van de reizigers waarderen de OV-fiets met een **8,1 of hoger** (ruim 92 procent geeft een 7 of hoger).

### Bestuursakkoord fietsparkeren

Eind 2016 tekenden elf partijen waaronder het ministerie van I&W, VNG, IPO, Fietsersbond, ProRail en NS het Bestuursakkoord Fietsparkeren. Daarin werd een route uitgestippeld om het groeiend gebruik van de fiets naar het station te faciliteren. Het bestuursakkoord beschrijft een aantal oplossingsrichtingen die het hoofd moeten bieden aan de dreigende tekorten aan fietsparkeerplaatsen bij (trein-)stations. Het gaat hierbij onder andere om efficiënter benutten van stallingen, kostenbesparingen en extra financiële middelen voor

fietsenstallingen. De NS innovaties dragen aan deze richtingen bij. Daarnaast wordt in het bestuursakkoord voor de middellange (2025) – tot lange termijn (2030) een aanzet gegeven tot verandering in de rollen van de partijen die bij aanleg, onderhoud, exploitatie en gebruik van fietsenstallingen betrokken zijn. Daarbij wordt toegewerkt naar een nieuw model van bekostiging en aansturing van de aanleg, exploitatie, handhaving en BOV (Beheer, Onderhoud en Vernieuwing) van fietsenstallingen.

### OP DE HOOGTE BLIJVEN?

Uw vaste contactpersoon bij NS houdt u op de hoogte van de innovaties bij fietsparkeren en OV-fiets. Daarnaast kunt u de ontwikkelingen ook volgen via LinkedIn van NS stations. Hier wordt geregeld de vlog Fietsteam Backstage geplaatst met filmpjes waarbij we de innovaties laten zien en volgen. Zo zijn er al vlogs over de test met de nieuwe in- en uitcheckzone, met de zelfservice fietsenstalling en met het slimme OV-fiets slot.



NS Stations

[ns.nl/fietsinnovatielab](https://ns.nl/fietsinnovatielab)

