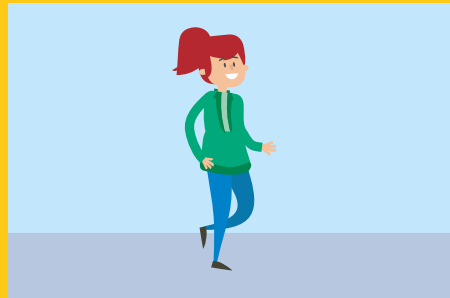


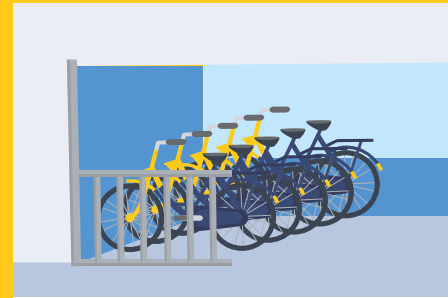
Je OV-chipkaart is de sleutel van je OV-fiets



Een OV-fiets huren wordt makkelijker dan ooit.



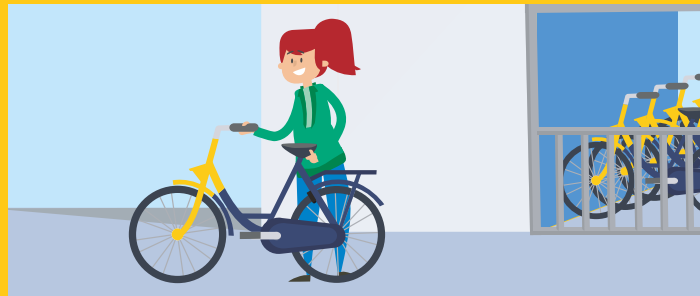
Ga naar een huurlocatie om een OV-fiets te halen.



Kies een OV-fiets uit.



Houd je OV-chipkaart tegen het slot.



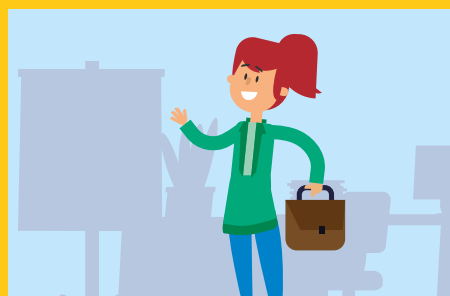
Als je een OV-fiets abonnement hebt, opent het slot automatisch en kun je gaan fietsen.



Je OV-chipkaart is vanaf dat moment de sleutel van je OV-fiets tijdens de rit die je maakt.



Wanneer je ergens stopt, zet je de OV-fiets op slot door de knop in te drukken en het ringslot te sluiten. Daar heb je je OV-chipkaart niet voor nodig.



Om vervolgens te doen, waarvoor je op pad bent.



Als je verder gaat, open je het slot weer met je OV-chipkaart.



Als je terug bent op de OV-fiets huurlocatie zet je de OV-fiets op slot door de knop in te drukken en het ringslot te sluiten. De huur stopt nu automatisch. Je hoeft niet meer langs de medewerker.